

gravità (occhio, labbra, collo, bocca),

- il rapporto peso del soggetto/veleno è basso (esempio: bambini piccoli).

Se compaiono difficoltà respiratorie ed eruzioni cutanee o gonfiori, che fanno sospettare una reazione allergica, è necessario recarsi in ambiente medico o in un centro al Pronto Soccorso.

Occorre ricordare che la puntura può veicolare una infezione batterica pertanto se il gonfiore dura più di 24/48 ore o tende progressivamente ad aumentare bisogna consultare un medico.

Occorre ricordare che la presenza di una vespa nell'abitacolo di un veicolo in marcia può provocare un incidente stradale pertanto, in tal caso, si raccomanda di accostare e fermare il veicolo e solo dopo cercare di allontanare l'ospite indesiderato.

Nei pressi delle abitazioni, grazie alle sostanze alimentari ivi reperibili (rifiuti organici, immondizie, ecc.), possiamo incontrare diverse specie di vespe e la riproduzione le evidenzia in modo encomiabile.

## ARTROPODI

### ACARI

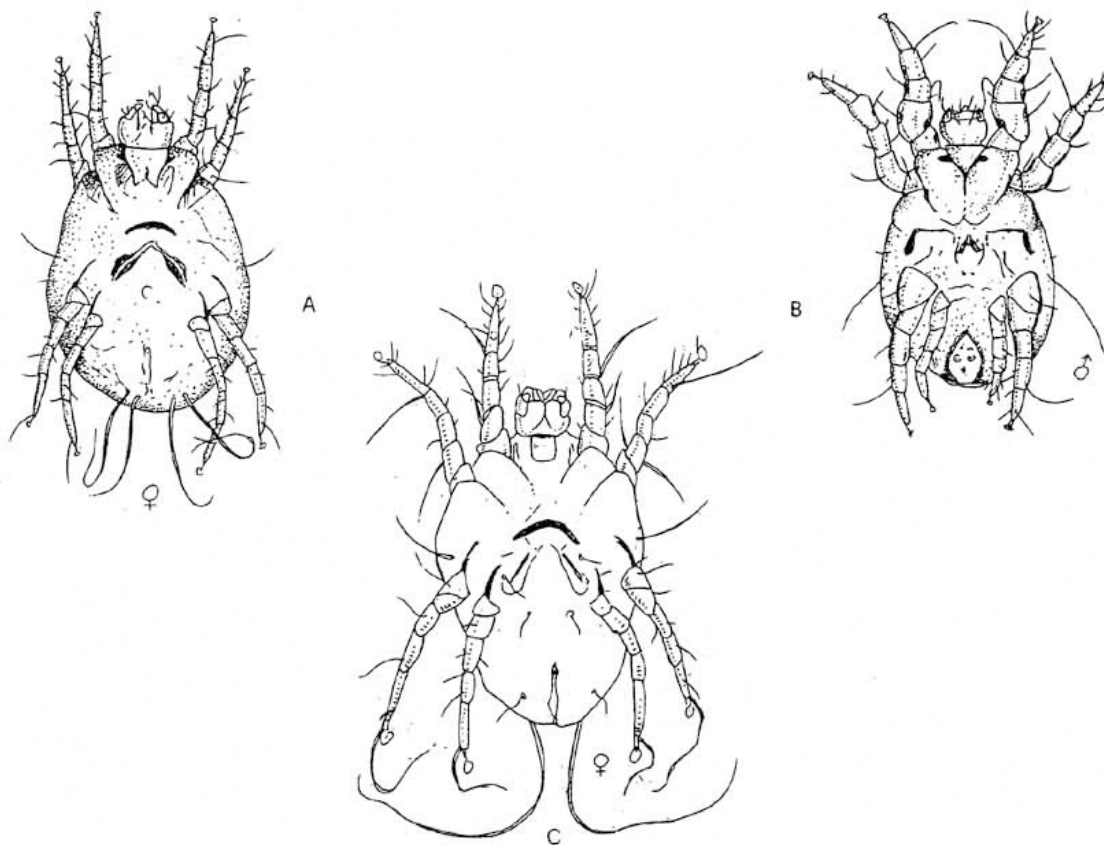
**S**iamo in presenza di un vero eterogeneo esercito di chelicerati e fra le numerosissime specie alcune risultano nocive all'essere umano.

Particolarmente favorevole allo sviluppo dell'acaro è l'ambiente autocaravan e caravan per l'elevata umidità degli interni, i lunghi rimessaggi, la presenza di residui alimentari.

Il problema nasce perché sono talmente piccoli da sembrare granelli di polvere o addirittura quasi invisibili.

Gli acari propriamente detti possono parassitare l'essere umano ed entrare nelle abitazioni per mezzo delle polveri.

In Italia riveste notevole interesse sanitario l'acaro della scabbia (*Sarcoptes scabiei*) la cui tra-



Acari che producono reazioni allergiche. A-B) *Dermatophagoides farinae* ♀ ♂ visti ventralmente; C) *Dermatophagoides pteronyssinus* ♀ visto ventralmente.

Dalla "Guida alla Disinfestazione" di Augusto Scirocchi CESI 1988.