

RADUNO

30

SAN FLORIANO E IL SUO PALIO

A Jesi, il 15 e 16 maggio prossimi, avrà luogo il Palio di San Floriano, durante il quale possono essere ammirati, oltre ai palazzi storici di Jesi, figuranti e arcieri in costume medievale



All'interno
novità,
servizi,
info

INOLTRE

RADUNI

Fiori e Pittori **6**
Casola Valsenio **66**

PUNTI CRITICI

Ancora un successo dei Carabinieri **12**
Elezioni prossime **19**
Multe **22**
Le Poste italiane **68**
Aumento delle tariffe **69**

EVENTI

Il Tevere in discesa **29**
Riso e Rose **67**
Creativi itineranti **98**

TECNICA

Manutenzione impianto elettrico **32**
Infiltrazioni **42**

SOS CAMPERISTI

CB, domande e risposte **59**

ASSICURAZIONI

Trentino, punto informativo **62**

PROMOZIONI

Dal 1 marzo 2004 **63**

SPAZIO APERTO

Quelli della banda larga **78**

PROSPETTIVE

L'affresco rigido **91**

PARTECIPAZIONE ATTIVA

Serve il vostro parere **93**

PRESIDI ECOLOGICI

Assegnazione pozzetti autopulenti **96**

SPORTELLINO GIURIDICO

Il danno esistenziale **108**

ELENCHI

Presidi Ecologici in Italia **99**

Promozione per i soci **110**

TESSERAMENTO

Regali **112**

TECNICA

34

CONOSCERE IL GPS

Alla ricerca di via...
il problema si risolve grazie
ai navigatori satellitari
di ultima generazione:
una carrellata per capire
quello che fa più al caso nostro



GPS

44

TECNICA

**MI FACCIO L'AUTOCARAVAN
NUOVA...**

Una guida all'acquisto con tutte le
domande da porre al rivenditore per
essere sicuri di fare un buon affare



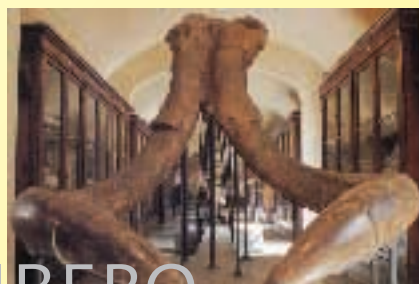
COMPRAVENDITA

87

EVENTI

**UN ELEFANTE
CHE VIENE DA LONTANO**

Entriamo nel Museo Paleontologico
di Montevarchi per fare conoscenza
con un pachiderma vissuto molto,
molto tempo fa...



www.coordinamentocamperisti.it

TEMPO LIBERO